

1

La salut pública i comunitària



1. La salut
2. Malaltia
3. Determinants de la salut
4. Nivells de prevenció
5. Salut pública
6. Salut comunitària
7. Indicadors de salut

En resum

1

La salut pública i comunitària

1. La salut



La salut

L'OMS, el 1946, va definir la salut com «l'estat de benestar complet físic, mental i social, i no només l'absència d'afeccions o malalties».

Conferència d'**Alma-Ata del 1978**: «La salut és el perfecte estat de benestar físic, mental i social i la possibilitat per a qualsevol persona d'aprofitar i desenvolupar totes les seves capacitats en l'ordre intel·lectual, cultural i espiritual»

La salut és un procés dinàmic:



1

La salut pública i comunitària

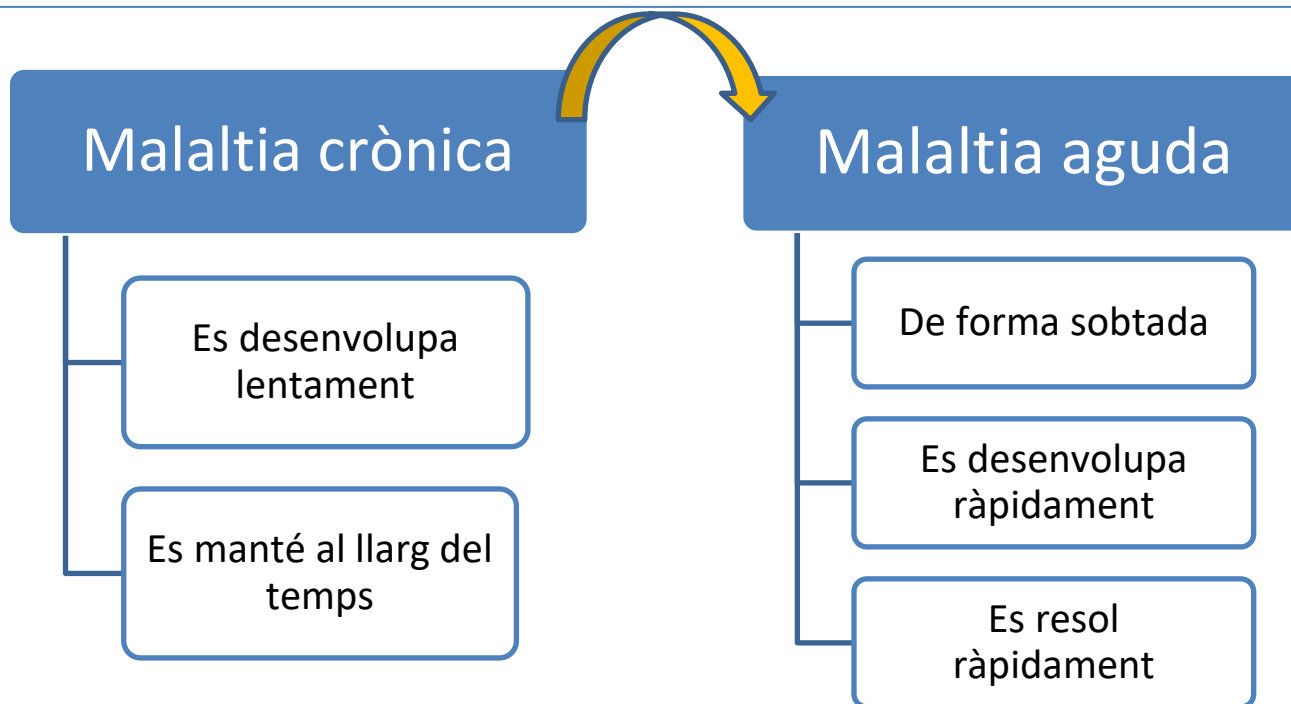
2. Malaltia



Malaltia

Qualsevol **trastorn anormal** del cos i/o la ment que provoca malestar i alteració de les funcions normals.

Actualment, es considera la malaltia com el producte de nombroses causes, vinculades a l'entorn social i ambiental.



1

La salut pública i comunitària

2. Malaltia



HISTÒRIA NATURAL DE LA MALALTIA

ETAPA DE LA MALALTIA	DESCRIPCIÓ		
PREPATOGENÈICA	La persona encara no ha desenvolupat la malaltia, l'etapa de susceptibilitat o possible contagi.		SALUT
PATOGENÈICA	Etapa subclínica o d'incubació.	Hi ha canvis orgànics, però la persona encara no en percep signes i símptomes.	MALALTIA
	Etapa clínica.	Es manifesta clínicament la malaltia, hi ha signes i símptomes visibles.	
POSPATOGENÈICA	Període d'evolució de la malaltia a la curació, la cronicitat o la mort.		RESOLUCIÓ

1

La salut pública i comunitària

3. Determinants de salut



Biologia humana

Genètica

La dotació genètica que rebem condiona la nostra salut. Els nostres progenitors poden transmetre'ns algunes malalties, o podem néixer amb malalties congènites.

Edat

Hi ha malalties més comunes en els infants i joves i altres en l'edat adulta. A més, amb els anys, el grau de salut disminueix.

Medi ambient

Factors físics i químics

Plaguicides, contaminació, etc.

Factors biològics

Infeccions per microorganismes, paràsits, etc.

Factors socials

Afecten l'aspecte relacional i psicològic de la salut.

Sistema sanitari

Assistència, cobertura, gratuïtat, prevenció...

Estil de vida

Conductes que poden afavorir o empitjorar la salut. Segons l'OMS, aquest grup de factors és el que influeix més sobre la salut als països desenvolupats.

Exercici físic

Alimentació

Sexualitat

Consum de drogues

Conductes agressives

Marc Lalonde

Els determinants de la salut són factors que influeixen sobre el grau de salut.



Prevenció

Conjunt d'**accions** que es duen a terme per evitar o mitigar una malaltia o, com a mínim, per aconseguir-ne el retard.

Prevenció primària

Són totes aquelles mesures dirigides a evitar la malaltia, és a dir, abans que s'iniciï la malaltia. Coincideix amb l'etapa **prepatogènica**, en què la salut és òptima i es prenen mesures per fomentar-la. Ex.: vacuna de la grip en grups de risc.

Prevenció secundària

Mesures dirigides a aturar la progressió de la malaltia; és a dir, la malaltia està instaurada, però no desenvolupada, sense manifestacions clíniques. Coincidiria amb l'etapa **patogènica** de la malaltia. Aquest nivell de prevenció s'encamina al diagnòstic precoç de la malaltia. Ex.: realitzar mamografies a les dones a partir de certa edat.

Prevenció terciària

Són mesures encaminades a minimitzar les seqüeles d'una malaltia i/o rehabilitar perquè l'individu tingui una qualitat de vida millor. Coincideix amb l'etapa **postpatogènica** de la malaltia. Ex.: cures domiciliàries d'una persona enllitada amb UPP.



Salut pública

Segons l'OMS, la **salut pública** és: «la ciència i l'art d'impedir la malaltia, prolongar la vida i fomentar la salut mitjançant l'esforç organitzat de la comunitat perquè l'individu i la comunitat es trobin en condicions de gaudir del seu dret natural a la salut i la longevitat».



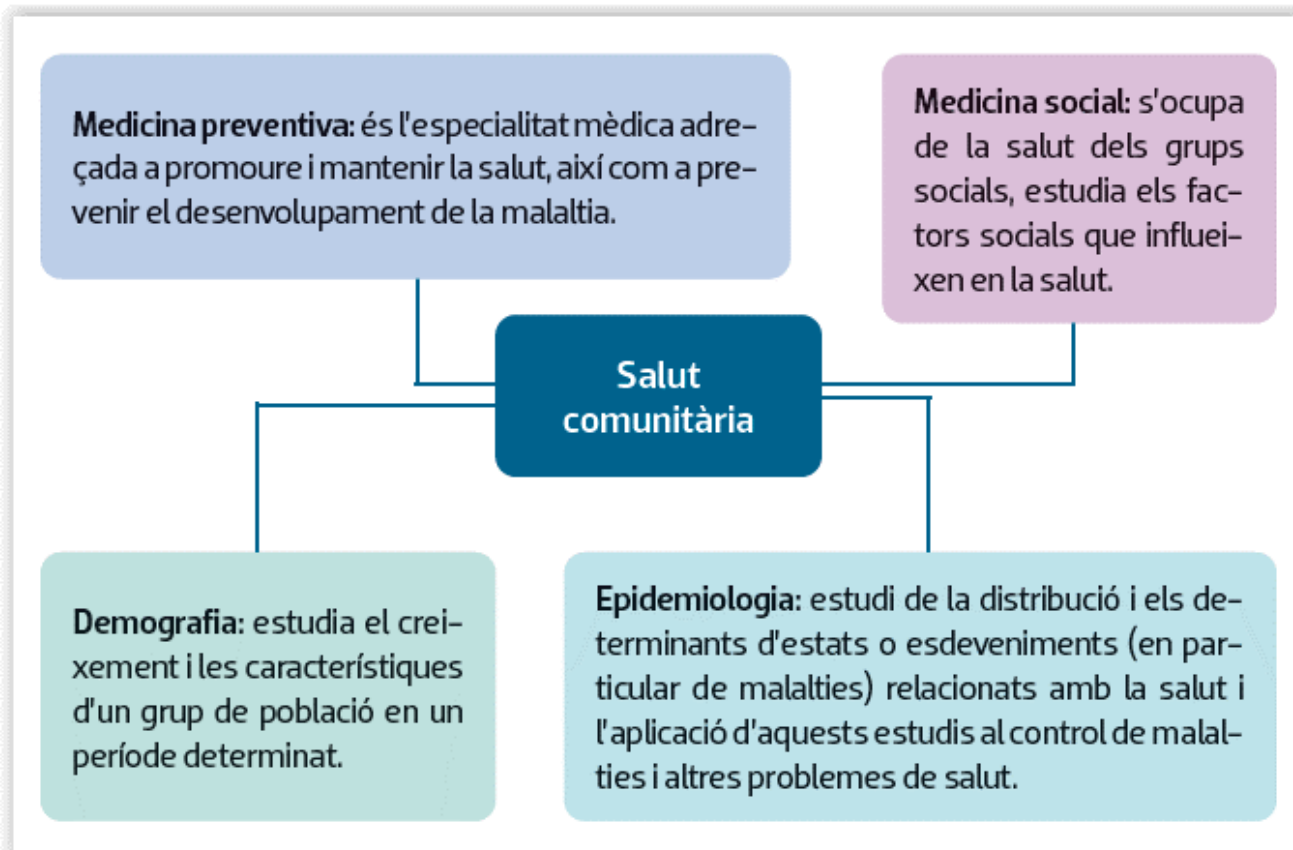
Funcions de la salut pública

- Protecció de la salut
- Promoció de la salut
- Prevenció de la salut
- Restauració de la salut



La salut comunitària

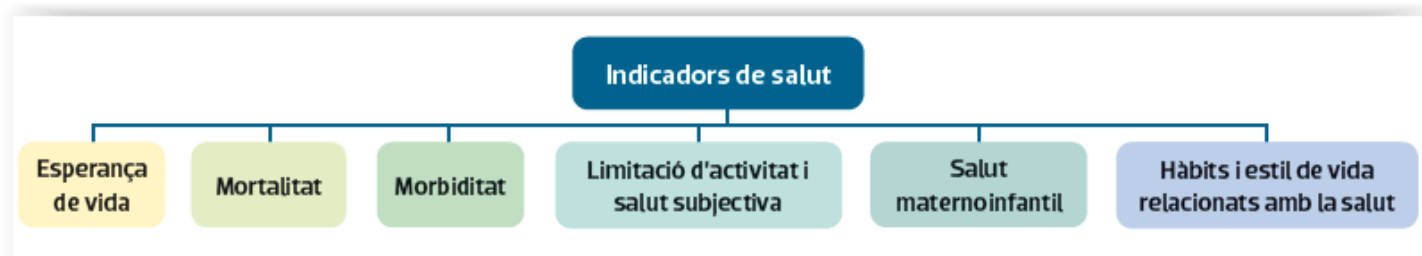
Segons l'OMS, la **salut comunitària** és el conjunt d'esforços col·lectius de les poblacions per incrementar el seu control sobre els determinants de la salut».





Indicador de salut

Mesura que reflecteix una situació determinada. Tot indicador de salut és una estimació (una mesura amb un cert grau d'imprecisió) d'una determinada dimensió de la salut en una població específica.





Esperança de vida

Ajuda a conèixer l'estat de salut de la població, de manera que engloba no només el nivell de salut sinó també el nivell social, econòmic i sanitari d'un lloc poblacional en concret.

Aquest indicador reflecteix la **mitjana** del nombre d'anys que s'espera que visqui una persona d'una edat en concret.

Mortalitat

La quantitat d'individus d'una població que moren en un lloc i un període de temps determinats.

Classificació de la mortalitat:

- Mortalitat per malalties no transmissibles
- Mortalitat per causes externes
- Mortalitat per malalties transmissibles
- Mortalitat per causes relacionades amb el tabac i amb l'alcohol
- Mortalitat per causes relacionades amb la qualitat del sistema sanitari (qualitat del procés assistencial)

1

La salut pública i comunitària

7. Indicadors de salut



Taxa de mortalitat general: nombre de defuncions de totes les edats, dels dos sexes i per totes les causes produïdes en un any per cada 1000 habitants.

$$\text{TMG} = \frac{\text{Nombre de defuncions (any)}}{\text{Població total}} \cdot 1000$$

Taxa de mortalitat específica: nombre de defuncions per una malaltia determinada produïdes en un any per cada 100 000 habitants.

$$\text{TME} = \frac{\text{Nombre de defuncions}}{\text{Població total}} \cdot 100\ 000$$

Índex de Swaroop: mesura la proporció de defuncions de majors de 50 anys en la relació total de defuncions ocorregudes en un any determinat.

$$\text{ISW} = \frac{\text{Nombre de defuncions (any) > 50 anys}}{\text{Nombre de defuncions totals}} \cdot 100$$



Morbiditat

Indica la **quantitat** d'individus d'una població que emmalalteixen en un lloc i un període de temps determinats. És un factor per conèixer la càrrega de malaltia en la població.

Taxa general de morbiditat: nombre total de malalties en una comunitat.

$$\text{TGM} = \frac{\text{Nombre de casos nous de malaltia}}{\text{Població total}} \cdot 1000$$

Limitació d'activitat i salut subjectiva

A causa de l'increment de l'esperança de vida, s'ha produït un **envelliment** de la població que dona lloc a l'aparició de malalties cròniques de llarga durada que poden donar lloc a limitacions o incapacitat. Cada individu té una visió de la seva pròpia salut.



Salut maternoinfantil

- Mortalitat infantil
 - Mortalitat neonatal (menors de 28 dies de vida)
 - Mortalitat postneonatal (28 o més dies de vida)
- Naixements segons l'edat de la mare
 - Dones menors de 20 anys
 - Dones majors de 34 anys
- Naixements segons el pes del nou-nat (pes major o igual de 2,5 kg és un indicador positiu de la salut d'una població)
- Lactància materna
- Interrupció voluntària de l'embaràs
- Vacunació infantil

1

La salut pública i comunitària

7. Indicadors de salut

Taxa de mortalitat infantil: la freqüència amb què ocorren les morts en els infants menors d'1 any en relació amb el nombre de nascuts vius per cada 1000 nascuts.

$$TMI = \frac{\text{Nombre de defuncions < 1 any}}{\text{Nombre de nascuts vius}} \cdot 1000$$

Taxa de natalitat: mesura la capacitat de reproducció d'una població, el nombre de nascuts vius per cada 1000 habitants a l'any o període de referència.

$$TN = \frac{\text{Nombre de naixements}}{\text{Població total}} \cdot 1000$$

Taxa de mortalitat materna: nombre de defuncions a causa d'embaràs, part i puerperi en un any, en relació amb el nombre de nascuts vius.

$$TMM = \frac{\text{Nombre de defuncions embaràs, part i puerperi}}{\text{Nombre de nascuts vius per any}} \cdot 100000$$



+



=



Hàbits i estils de vida relacionats amb la salut

- Consum de tabac
- Consum d'alcohol
- Consum d'altres drogues
- Inactivitat física en temps lliure
- Obesitat
- Consum insuficient de fruites i verdures

1

La salut pública i comunitària

En resum

