

1

Psicología evolutiva y desarrollo evolutivo infantil



1. Introducción a la psicología
2. Fisiología de la conducta humana
3. El desarrollo humano
4. El desarrollo infantil entre cero y seis años

Organizo mis ideas

1

Psicología evolutiva y desarrollo evolutivo infantil

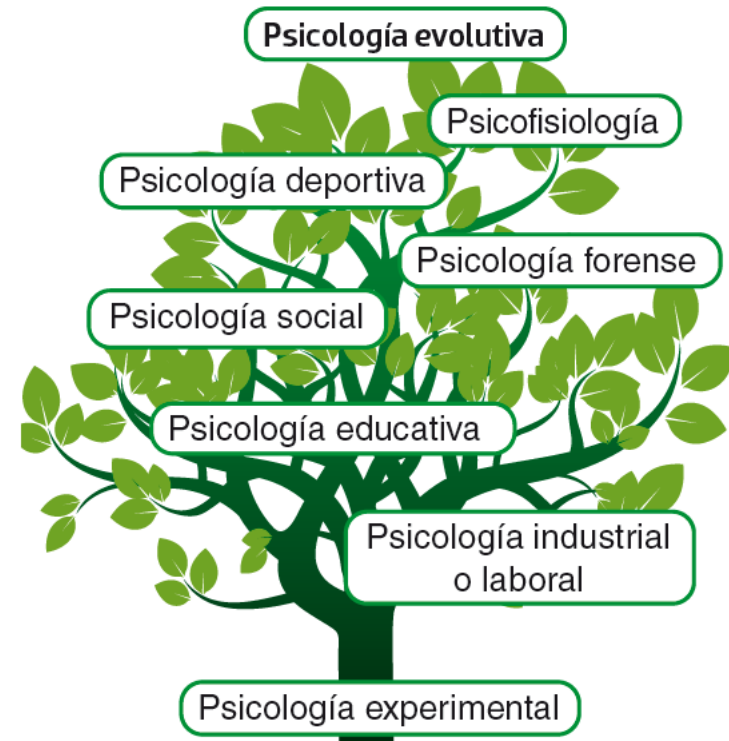
1. Introducción a la psicología



LA PSICOLOGÍA... ¿QUÉ ES?

Es la **ciencia** o disciplina del saber humano que estudia la conducta de los animales y los seres humanos y los procesos mentales que subyacen bajo ella y la condicionan.

Ramas de la psicología



1

Psicología evolutiva y desarrollo evolutivo infantil

1. Introducción a la psicología



La psicología evolutiva

- Se ocupa de los cambios y el desarrollo de la conducta humana desde el periodo prenatal hasta la vida adulta.
- Describe los rasgos globales de cada fase del desarrollo, estableciendo relaciones entre la edad, la madurez del sistema nervioso.

La psicología educativa

- Estudia el rendimiento escolar y otras variables relacionadas con los procesos de enseñanza-aprendizaje.
- Se centra en periodos propiamente escolares o educativos.

1

Psicología evolutiva y desarrollo evolutivo infantil

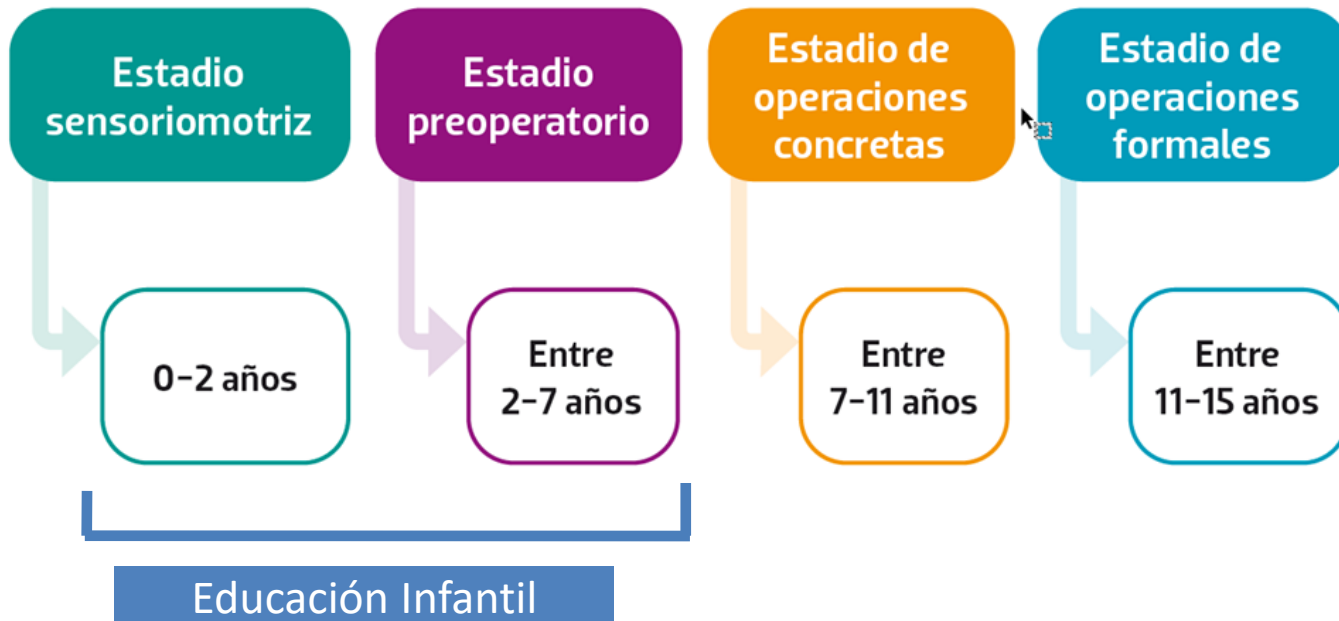
1. Introducción a la psicología



Jean Piaget (1896-1980)

Autor de referencia en la **psicología evolutiva infantil**.

Estableció **cuatro estadios del desarrollo** y las características o hitos cognitivos que acontecen en dichas etapas.





Desde el punto de vista de su morfología, **el sistema nervioso se puede clasificar en dos** grandes estructuras generales:





Sistema nervioso central (SNC)

- Actúa como regulador del organismo.
- Formado por:
 - **Encéfalo** (cerebro y cerebelo).
 - **Médula espinal.**
- Termina de madurar en los primeros años de vida.

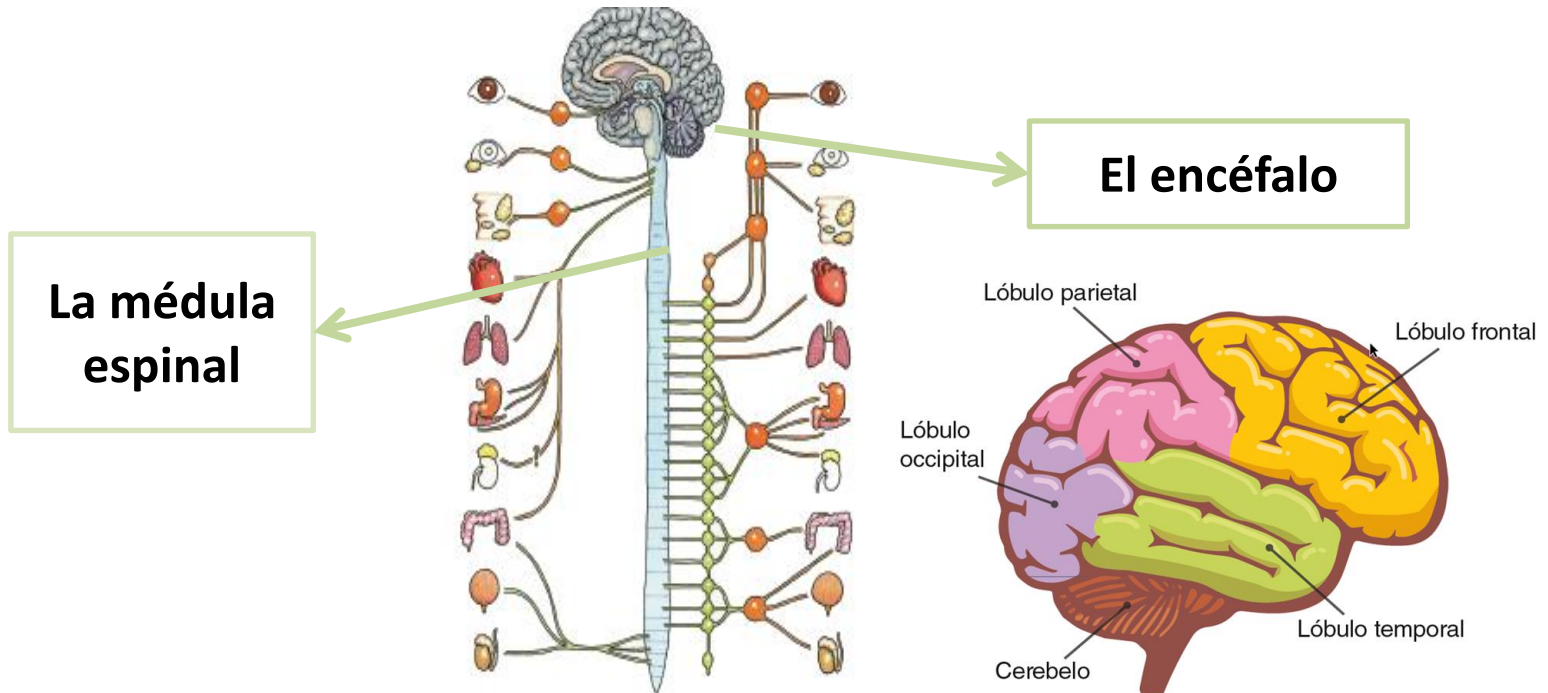
Sistema nervioso periférico (SNP)

Encargado de establecer la relación del organismo con el mundo exterior a través de:

- Los **nervios sensitivos.**
- Los **nervios motores.**



Sistema nervioso central



3. El desarrollo humano



El **desarrollo humano** es un **proceso de cambios psíquicos**, de tipo cualitativo, que afectan a la manera de sentir y de pensar, y también a la forma de comportarse. Este proceso se rige por unos **principios**.

Principios que rigen el desarrollo humano, según los expertos

El desarrollo es vitalicio.

El desarrollo depende del contexto.

El desarrollo es multidimensional y multidireccional.

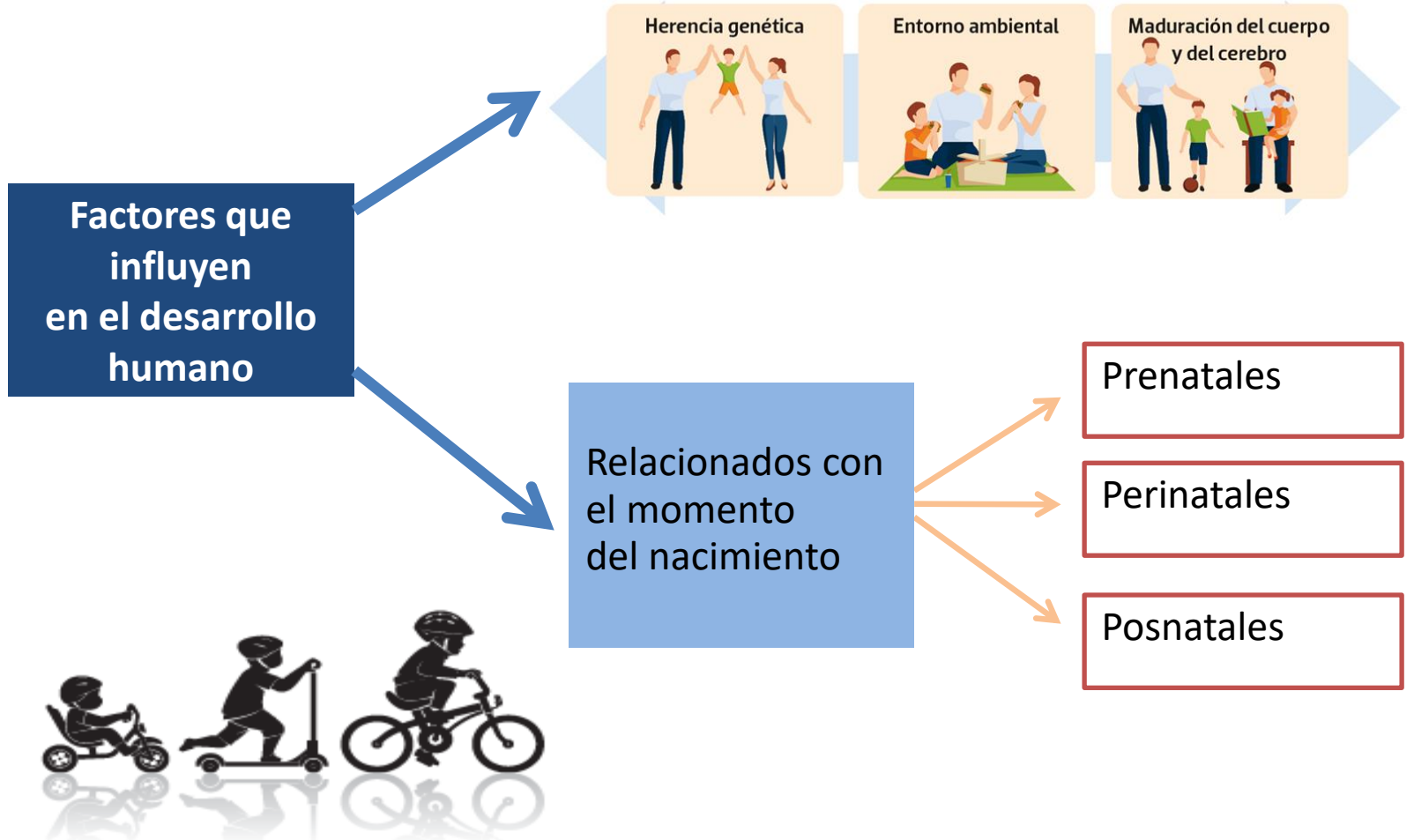
El desarrollo es flexible y plástico.



1

Psicología evolutiva y desarrollo evolutivo infantil

3. El desarrollo humano



3. El desarrollo humano



El desarrollo infantil está organizado en los siguientes **ámbitos de desarrollo**:

Ámbito sensorial

Hace referencia al desarrollo de los sistemas sensoriales (oído, vista, olfato, gusto y tacto), al desarrollo perceptivo.

Ámbito cognitivo

Hace referencia al funcionamiento intelectual, es decir, al aprendizaje, la memoria, el lenguaje, el pensamiento, la creatividad, el razonamiento, etc.

Ámbito motor

Hace referencia al desarrollo de las habilidades motrices del cuerpo (estrechamente vinculadas con las capacidades sensoriales).

Ámbito socioafectivo

Hace referencia a la personalidad, las relaciones sociales, las emociones y los sentimientos, etc.





Hito evolutivo o hito del desarrollo: adquisición de una conducta importante en alguno de los ámbitos de desarrollo a lo largo de los primeros años de vida.

Edad	Algunos hitos evolutivos
0-24 meses	(3 meses) Sonrisa social (12 meses) Marcha autónoma
1-2 años	(12 meses) Emisión de las primeras palabras (18 meses) Comer de forma autónoma
2-3 años	(24 meses) Control de esfínteres (36 meses) Dibujar



1

Psicología evolutiva y desarrollo evolutivo infantil

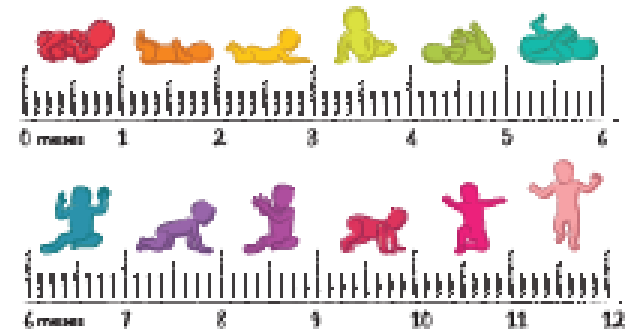
4. El desarrollo infantil entre cero y seis años



El desarrollo infantil es importante en los primeros años debido a la **plasticidad cerebral**.

Todos los niños siguen un mismo **calendario de adquisición de hitos evolutivos**, pero el ritmo de cada niño es diferente.

Las **familias**, los **educadores infantiles** y otros profesionales desempeñan un **papel importante en el desarrollo** de los niños y niñas.



1

Psicología evolutiva y desarrollo evolutivo infantil

Organizo mis ideas

