

1

Anatomía y oclusión dental



1. [Los dientes](#)
2. [Nomenclatura dental](#)
3. [Morfología de la dentición permanente](#)
4. [Morfología de la dentición temporal](#)
5. [Oclusión dental](#)

[Organizo mis ideas](#)

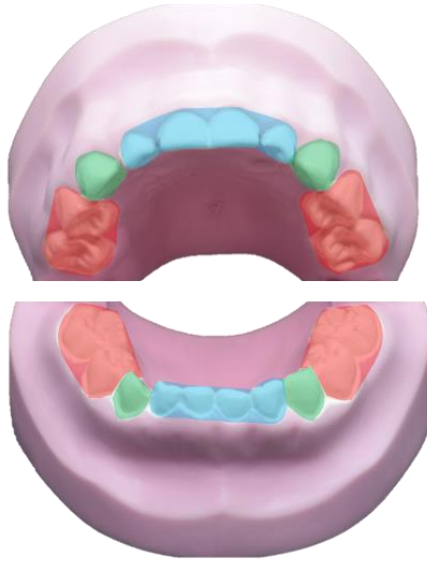
1

Anatomía y oclusión dental

1. Los dientes



Dentición temporal



20 dientes en total:

- 8 incisivos
- 4 caninos
- 8 molares

Dentición permanente



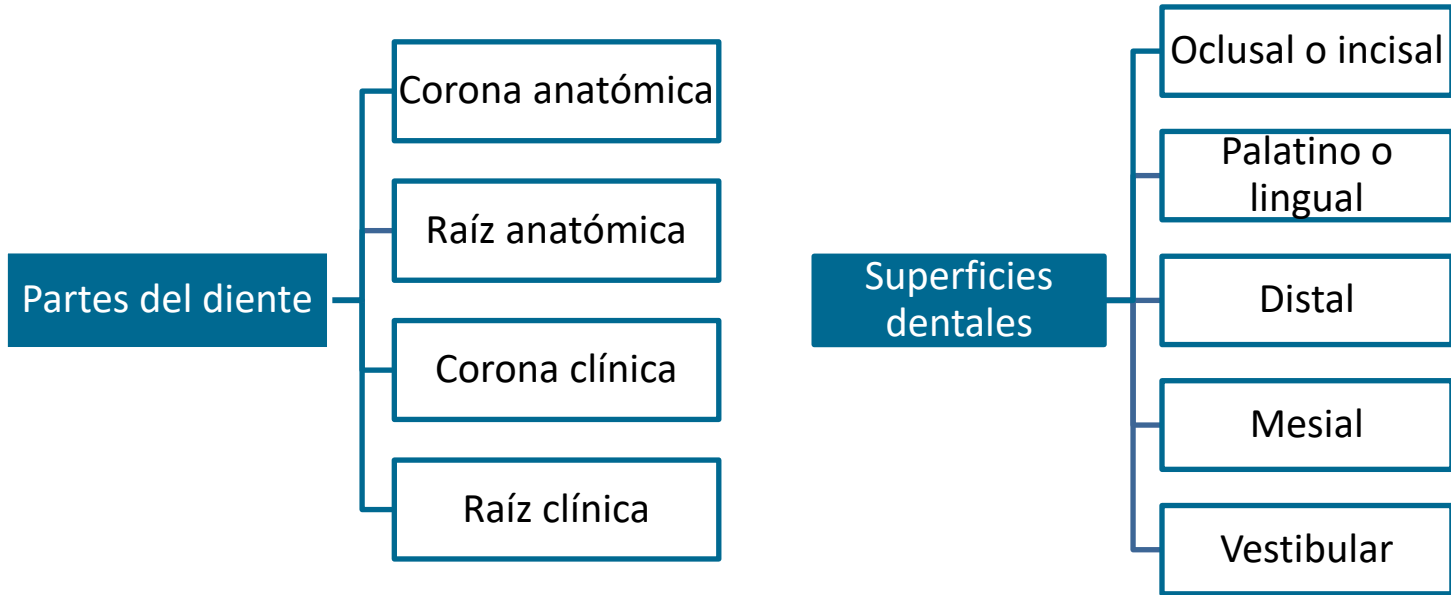
32 dientes en total:

- 8 incisivos
- 4 caninos
- 8 premolares
- 12 molares

1

Anatomía y oclusión dental

1. Los dientes



1

Anatomía y oclusión dental

2. Nomenclatura dental



- Incisivo central
- Incisivo lateral
- Canino
- Primer premolar
- Segundo premolar
- Primer molar
- Segundo molar
- Tercer molar

1. Nombre del diente

2. Localización en la arcada

- Superior o maxilar
- Inferior o mandibular

- Derecho
- Izquierdo

3. Lado

4. Dentición

- Temporal
- Permanente

Primer molar superior derecho permanente



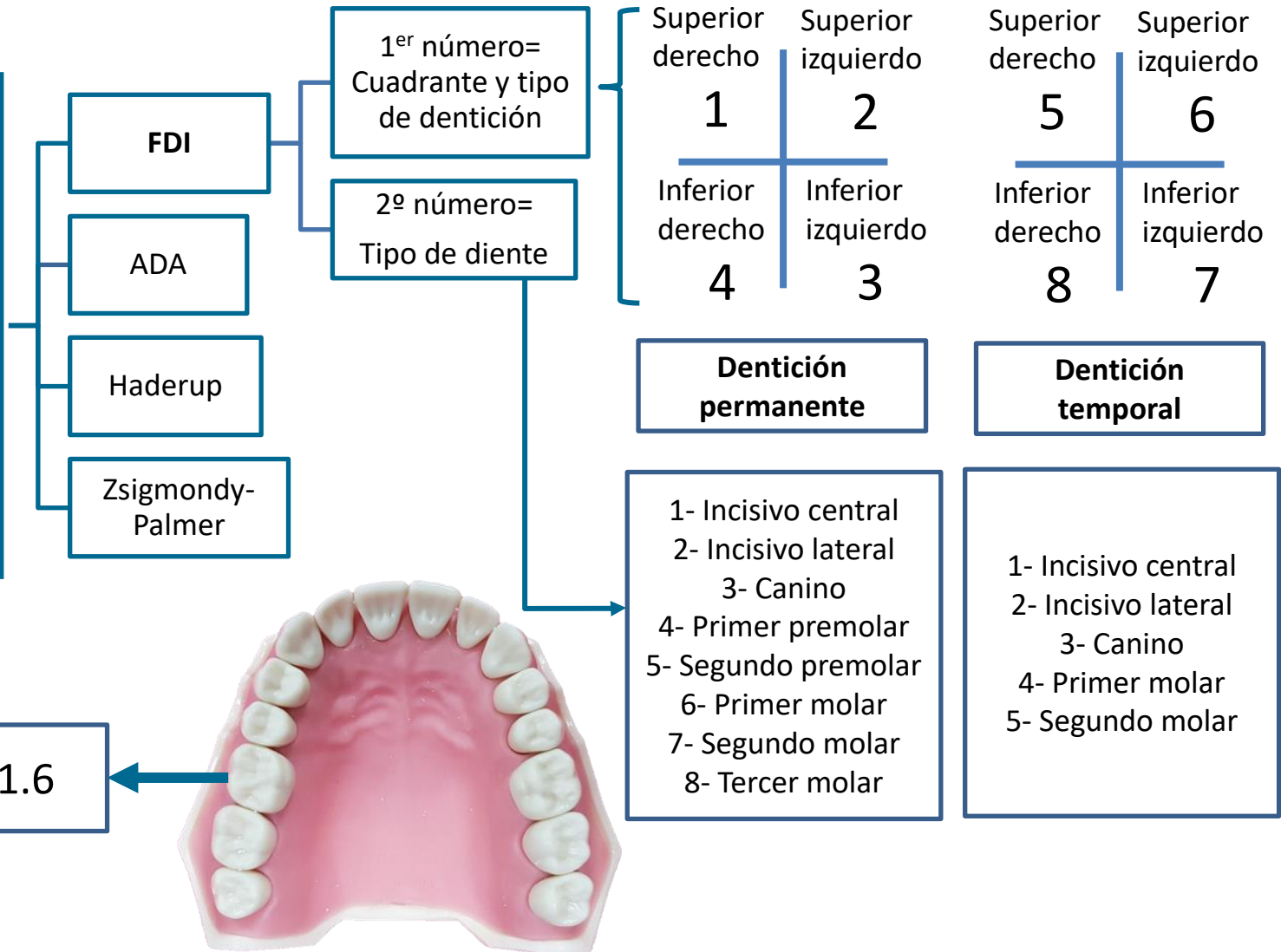
1

Anatomía y oclusión dental

2. Nomenclatura dental



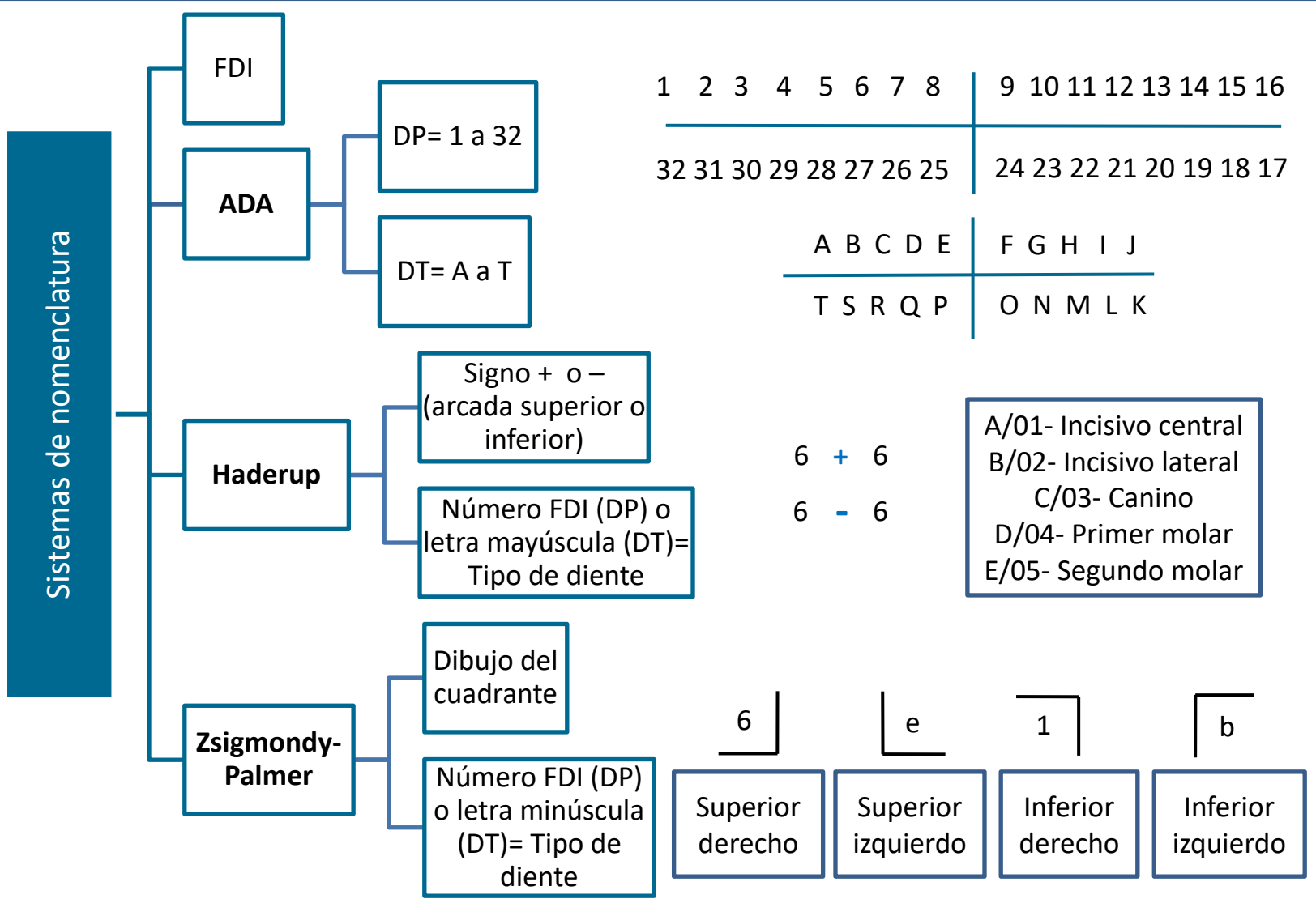
Sistemas de nomenclatura



1

Anatomía y oclusión dental

2. Nomenclatura dental



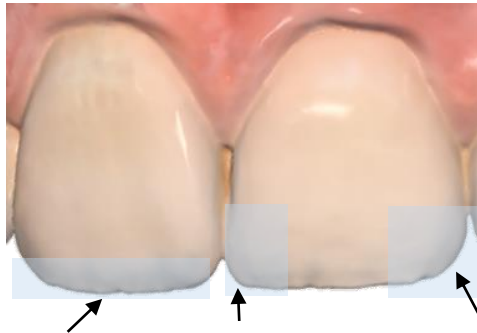
1

Anatomía y oclusión dental

3. Morfología de la dentición permanente

3.1. Incisivos

Incisivos= Forma triangular,
borde incisal, 1 raíz



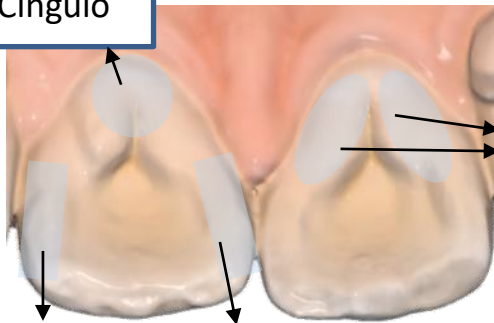
Incisivo central superior

Borde incisal

Ángulo mesio-incisal

Ángulo disto-incisal

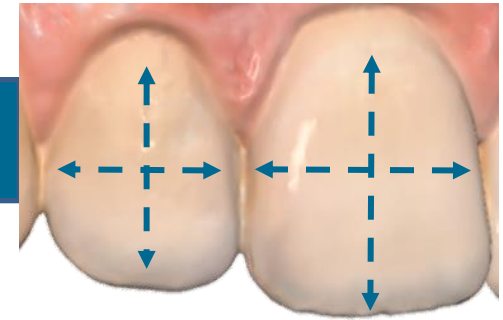
Cíngulo



Tuberosidades palatinas

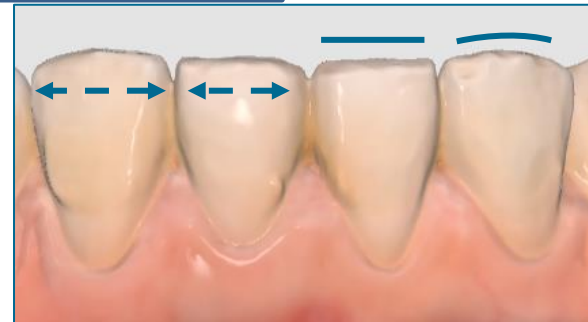
Rebordes marginales

Incisivo lateral superior



- Más pequeño
- Ángulos más redondeados
- Borde incisal inclinado

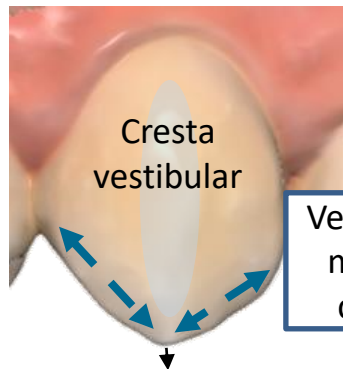
Incisivos inferiores



- Forma más rectangular
- Menor tamaño
- Diámetro mesiodistal reducido

Caninos= Forma romboidal, 1 cúspide, 1 raíz

Canino superior

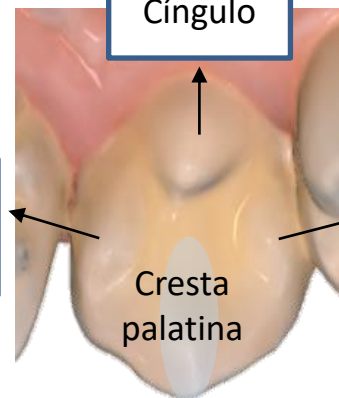


Cresta vestibular

Vertiente mesial corta

Vértice de la cúspide

Reborde marginal mesial



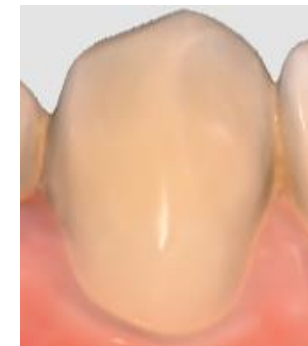
Cíngulo

Cresta palatina

Reborde marginal distal

Canino inferior

- Más pequeño, estrecho y simétrico
- Cúspide menos desarrollada
- Características anatómicas menos marcadas



1

Anatomía y oclusión dental

3. Morfología de la dentición permanente

3.3. Premolares

Premolares= Cara oclusal con 2 o 3 cúspides, 1 o 2 raíces

Premolares superiores

Cúspides tamaño similar

Forma ovalada

1PM > tamaño que 2 PM

1 o 2 raíces

Cúspide vestibular > tamaño que lingual

Forma redondeada

2 PM > tamaño que 1PM

Superficie vestibular inclinada hacia oclusal

1 raíz

Premolares inferiores



1

Anatomía y oclusión dental

3. Morfología de la dentición permanente

3.4. Molares

Molares= Cara oclusal con 4 o 5 cúspides, 2 o 3 raíces

Molares superiores

Forma cuadrada o romboidal
Diámetro mayor:
vestibulolingual
Patrón trígono-talón
4 cúspides
Cúspides tamaño diferente
3 raíces

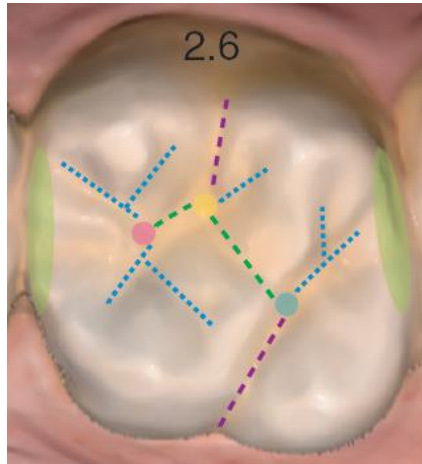
Forma rectangular
Diámetro mayor: mesiodistal
Superficie vestibular inclinada
hacia oclusal
4 o 5 cúspides
Cúspides de tamaño similar
2 raíces

Molares inferiores





Molares superiores



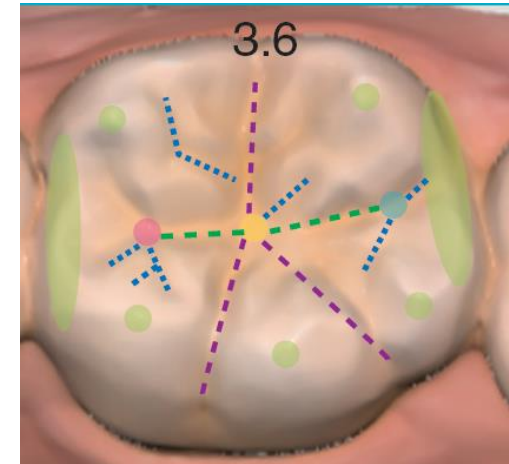
1.7



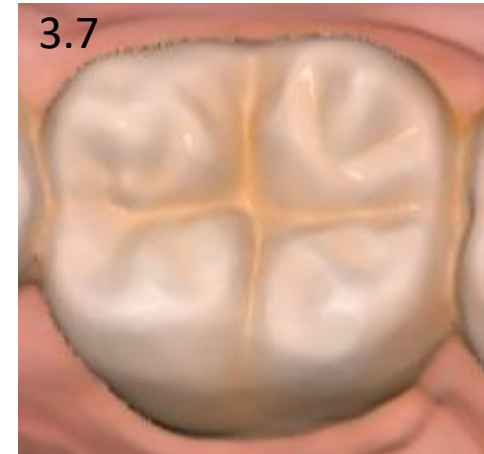
- Fosa mesial
- Fosa central
- Fosa distal
- - Surco principal mesiodistal
- - Surco principal vestibulolingual
- ⋯ Surcos secundarios



Molares inferiores



3.7



1

Anatomía y oclusión dental

4. Morfología de la dentición temporal



Corona	Raíces	Pulpa	Tejidos
<ul style="list-style-type: none">- Tamaño menor- Forma achatada- Aspecto bulboso- Constricción cervical	<ul style="list-style-type: none">- Tamaño menor- Furca cercana al cuello- Raíces arqueadas	<ul style="list-style-type: none">- Cámara pulpar ocupa más espacio- Cuernos pulpares superficiales	<ul style="list-style-type: none">- Menor espesor de esmalte y dentina- Menos mineralizados- Esmalte más blanco



La oclusión es el conjunto de relaciones que se establecen entre los dientes de ambas arcadas.

Claves de Andrews

Clave I- Relaciones interarcada

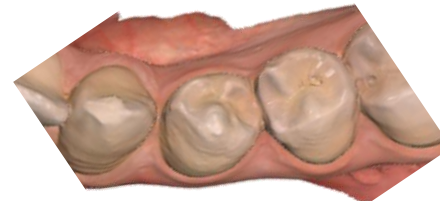
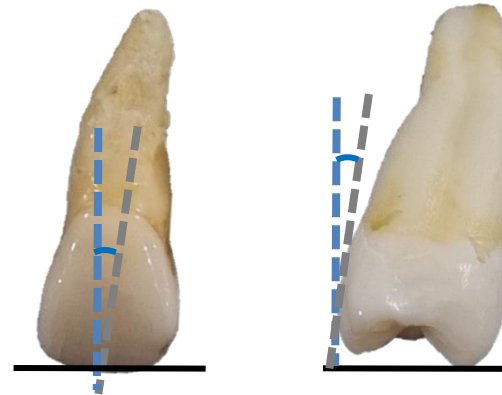
Clave II- Angulación de la corona

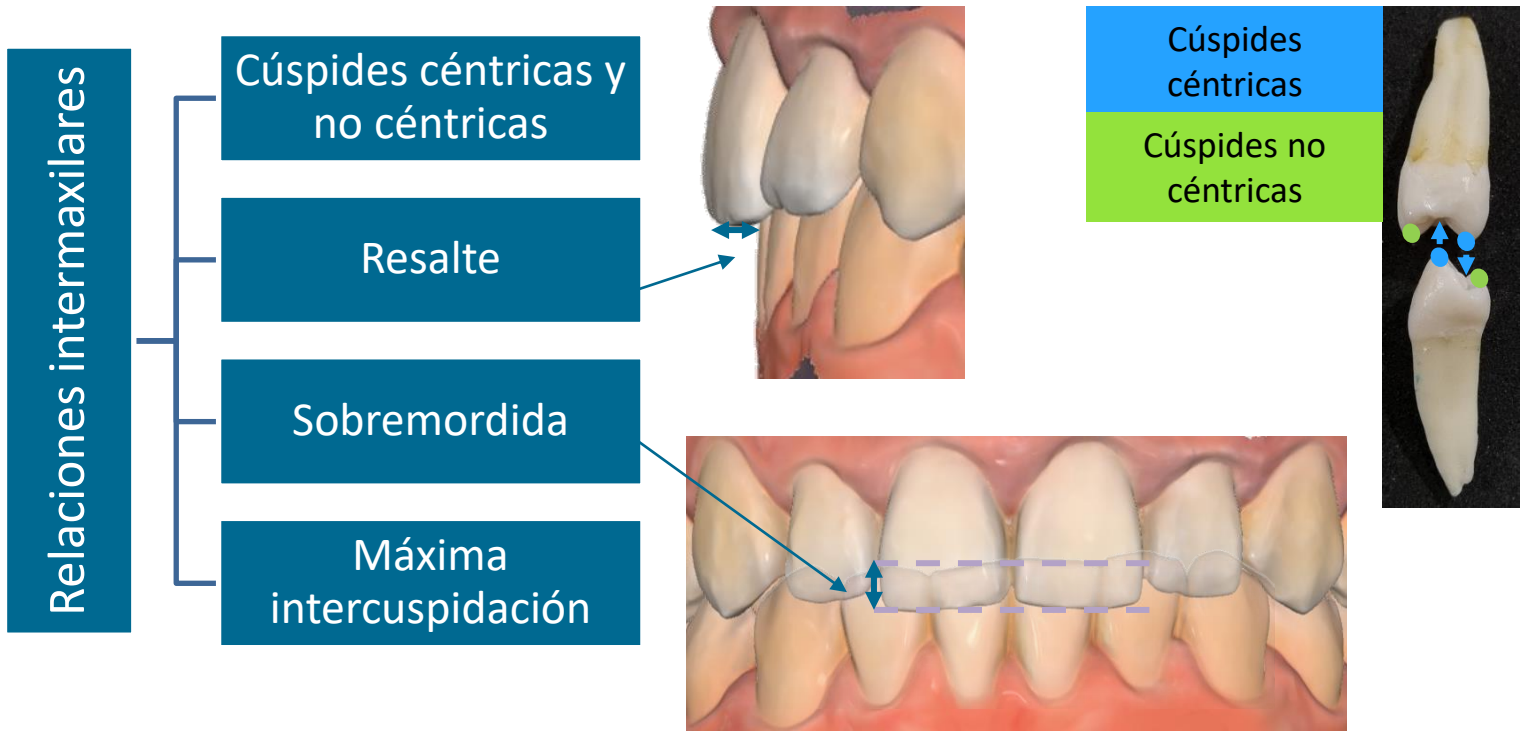
Clave III- Inclinación de la corona

Clave IV- Rotaciones

Clave V- Puntos de contacto

Clave VI- Plano oclusal





Maloclusión= variación de la oclusión ideal que suponga un problema funcional, psíquico o social para la persona que la padece

