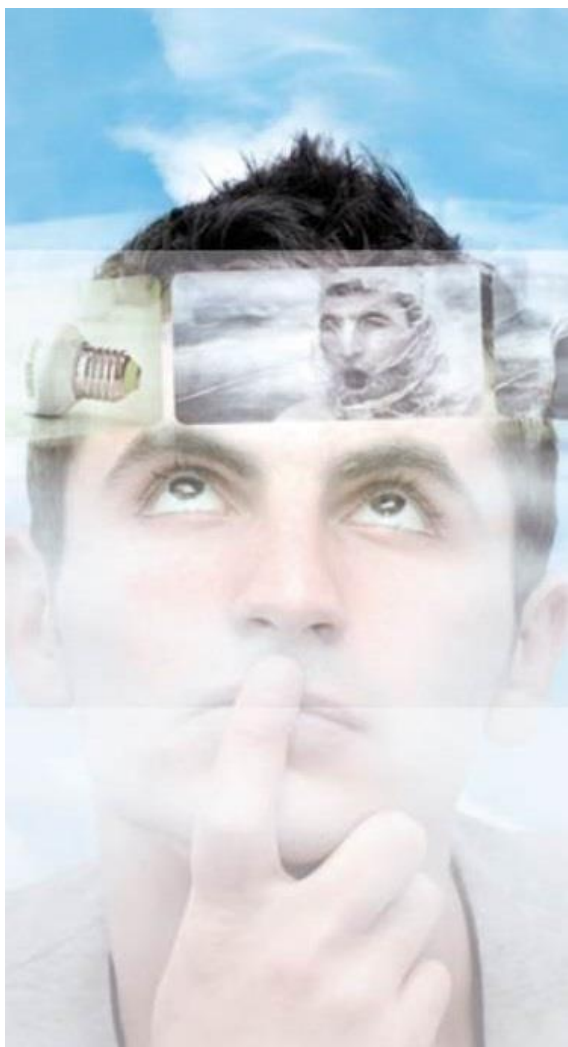


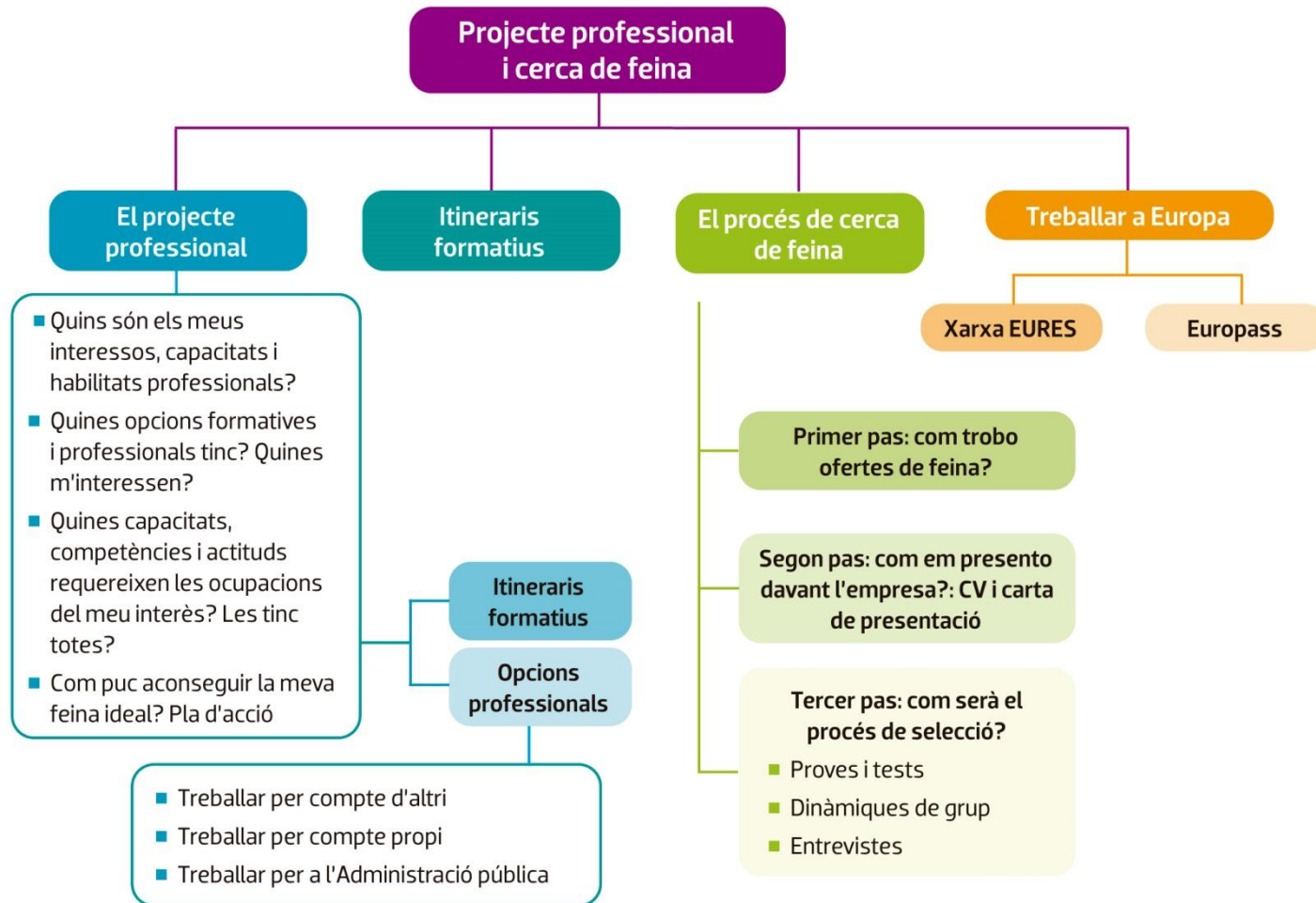
# 1

## Projecte professional i cerca de feina



1. El projecte professional
2. Itineraris formatius
3. Opcions professionals
4. Cerca de feina
5. Treballar a Europa

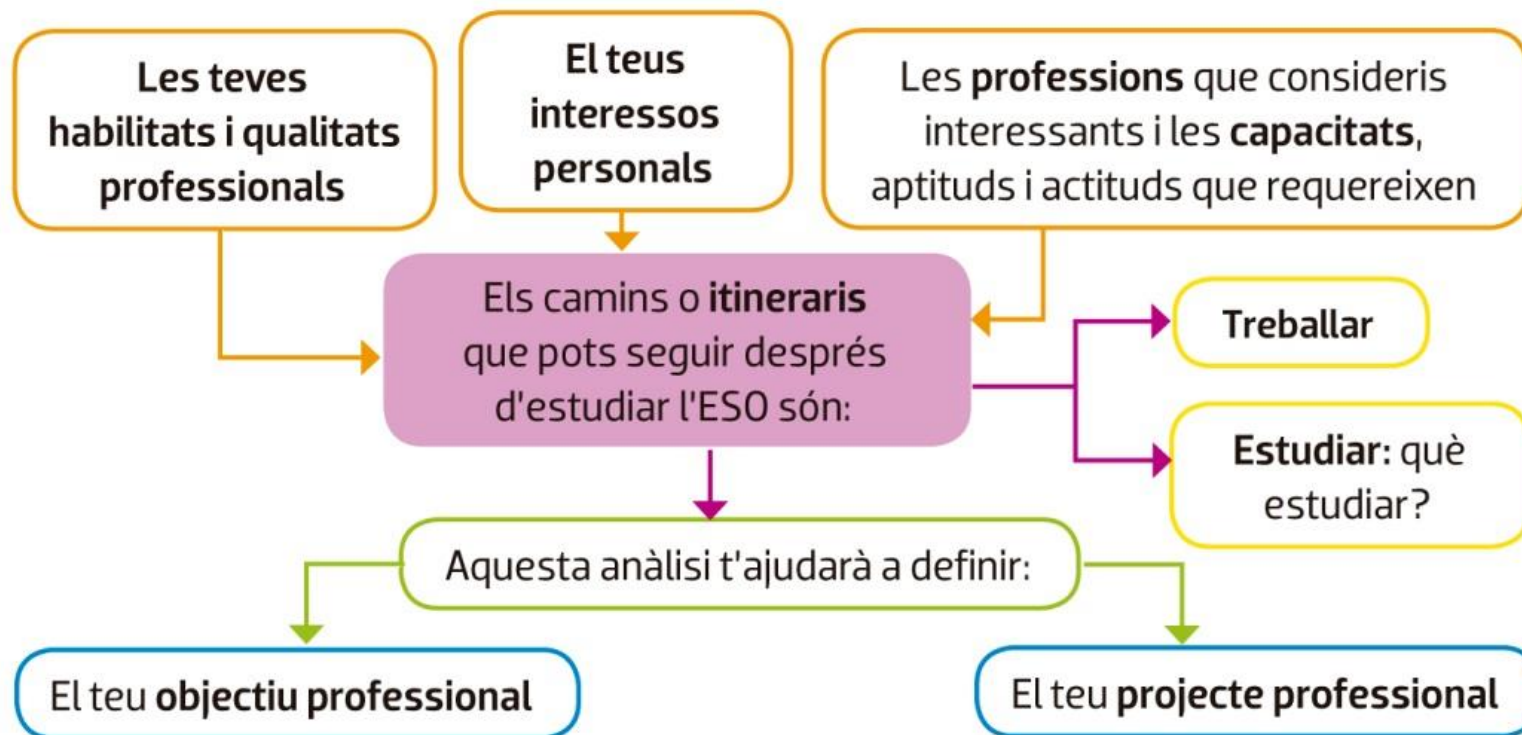
### Organitzo les meves idees



# 1

## Projecte professional i cerca de feina

### 1. El projecte professional

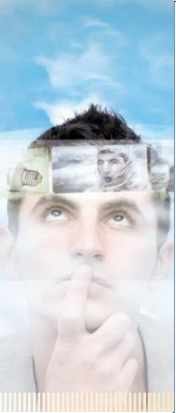


Vocació: Escena de Billy Elliot: ¿Qué sientes cuándo bailas?  
<https://bit.ly/2FqLgmG>

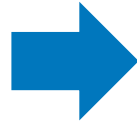
# 1

## Projecte professional i cerca de feina

### 1. El projecte professional



#### Orientació



Em conec?

Sé com buscar feina?

Conec el mercat laboral?

Tinc el que demanen?



Orientació professional –  
Portal d'FP del Ministeri  
d'Educació

<http://bit.ly/1WlpMLe>

El projecte professional comporta l'anàlisi:

- Del **potencial professional**, interessos, fortaleses i debilitats.
- Dels **camins professionals** que es poden escollir i les capacitats, competències i actituds que requereixen.
- De l'**objectiu professional** i el teu possible projecte professional.
- Del **mercant laboral** del qual formaràs part en un futur.


Pla d'acció

# 1

## Projecte professional i cerca de feina

### 2. Itineraris formatius

#### 2.1. La formació professional



La formació professional (FP) en el sistema educatiu capacita els alumnes per a l'acompliment qualificat d'una professió, l'accés a l'ocupació i la participació activa en la vida social, cultural i econòmica.

El **Grau A** és l'oferta de menor mida. Conduïx a l'obtenció d'una acreditació parcial de competència.

**Grau B:** la superació de totes les acreditacions parcials de competència d'un mòdul (grau A) implicarà l'obtenció del corresponent certificat de competència professional o Grau B de formació, referit a un mòdul professional.

El **Grau C** reuneix diversos mòduls i conduïx a l'obtenció d'un **certificat professional**.

El **Grau D** es correspon amb els cicles formatius (CF) d'FP:

- CF de grau bàsic (s'obté el títol de **tècnic bàsic**).
- CF de grau mitjà (s'obté el títol de **tècnic**). Es considera **educació secundària postobligatòria**.
- CF de grau superior (s'obté el títol de **tècnic superior**). Es considera **educació superior**, com els estudis universitaris.

Aquests CF s'agrupen en **26 famílies professionals**, segons l'àmbit laboral al qual pertanyen.

El **Grau E** integra els cursos d'especialització que tindran una durada d'entre 300 i 900 hores. Tenen caràcter modular. Es podran desenvolupar amb caràcter dual.

Els qui superin un curs d'especialització d'FP de GM obtindran un títol d'**especialista** del perfil professional corresponent. Es considera **educació secundària postobligatòria**.

Els qui superin un curs d'especialització d'FP de GS obtindran el títol de **màster d'FP** del perfil professional corresponent. Es considera **educació superior**.



#### Certificacions

Les acreditacions, els certificats de competència, els certificats professionals i títols seran atorgats per l'Administració competent i inscrits en el Registre Estatal de Formació Professional i tindran validesa en tot el territori nacional.

#### Registre Estatal de Formació Professional

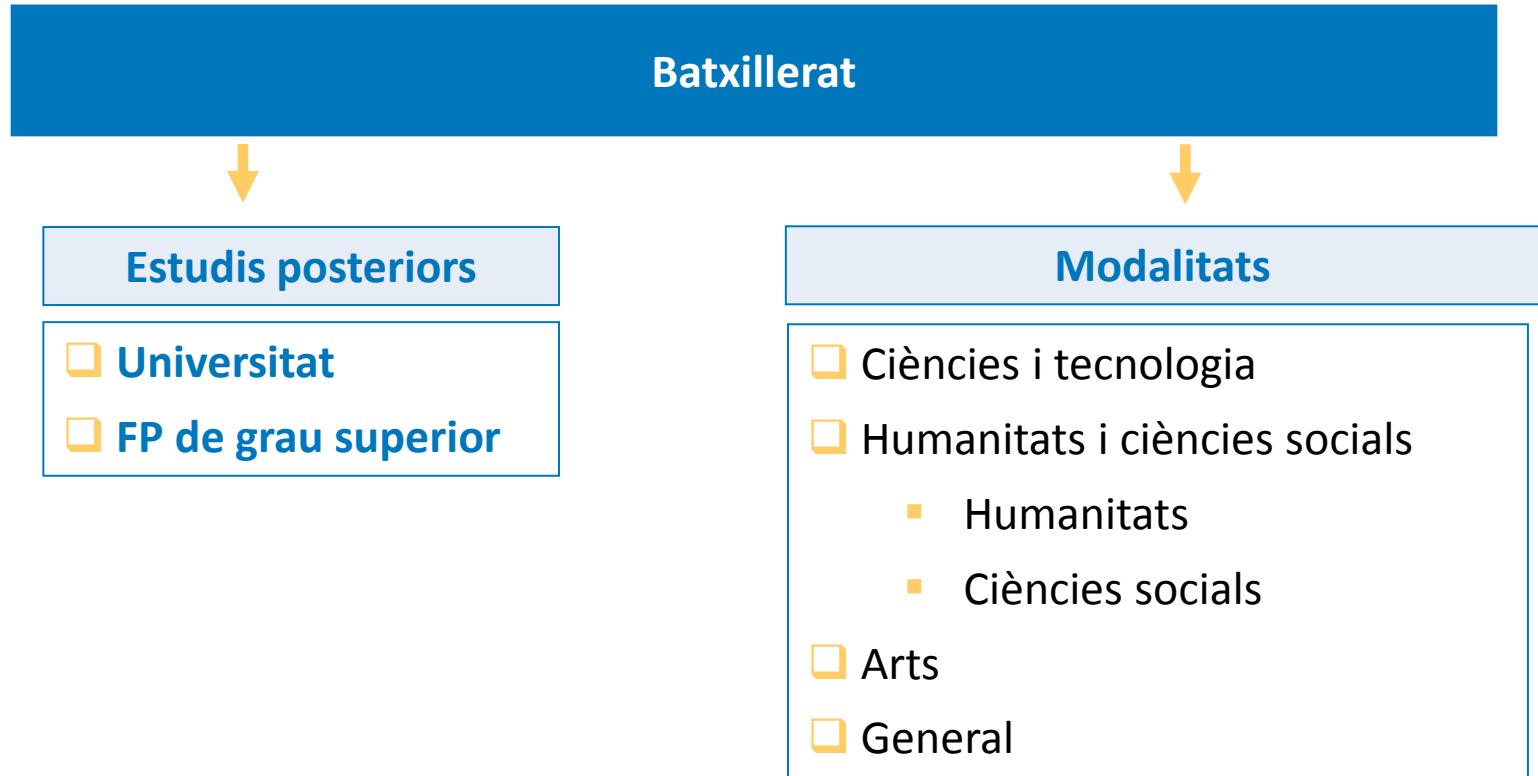
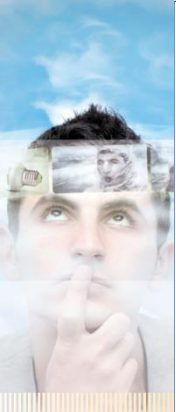
L'experiència formativa de cada persona estarà disponible en el Registre Estatal de Formació Professional, que permetrà a qualsevol ciutadà accedir-hi i obtenir-ne un Informe de vida formativa i professional actualitzat.

#### Competència professional

És el conjunt de coneixements i destreses que permeten l'exercici de l'activitat professional de conformitat amb les exigències de la producció i l'ocupació. Les competències professionals es recullen en els estàndards de competència professional.

A través de l'aprenentatge es poden adquirir coneixements teòrics (el saber) i destreses pràctiques (el fer); la competència professional és la suma de tots dos (el saber fer):





Portal del Ministeri d'Educació  
<https://bit.ly/3Uqv3Wh>

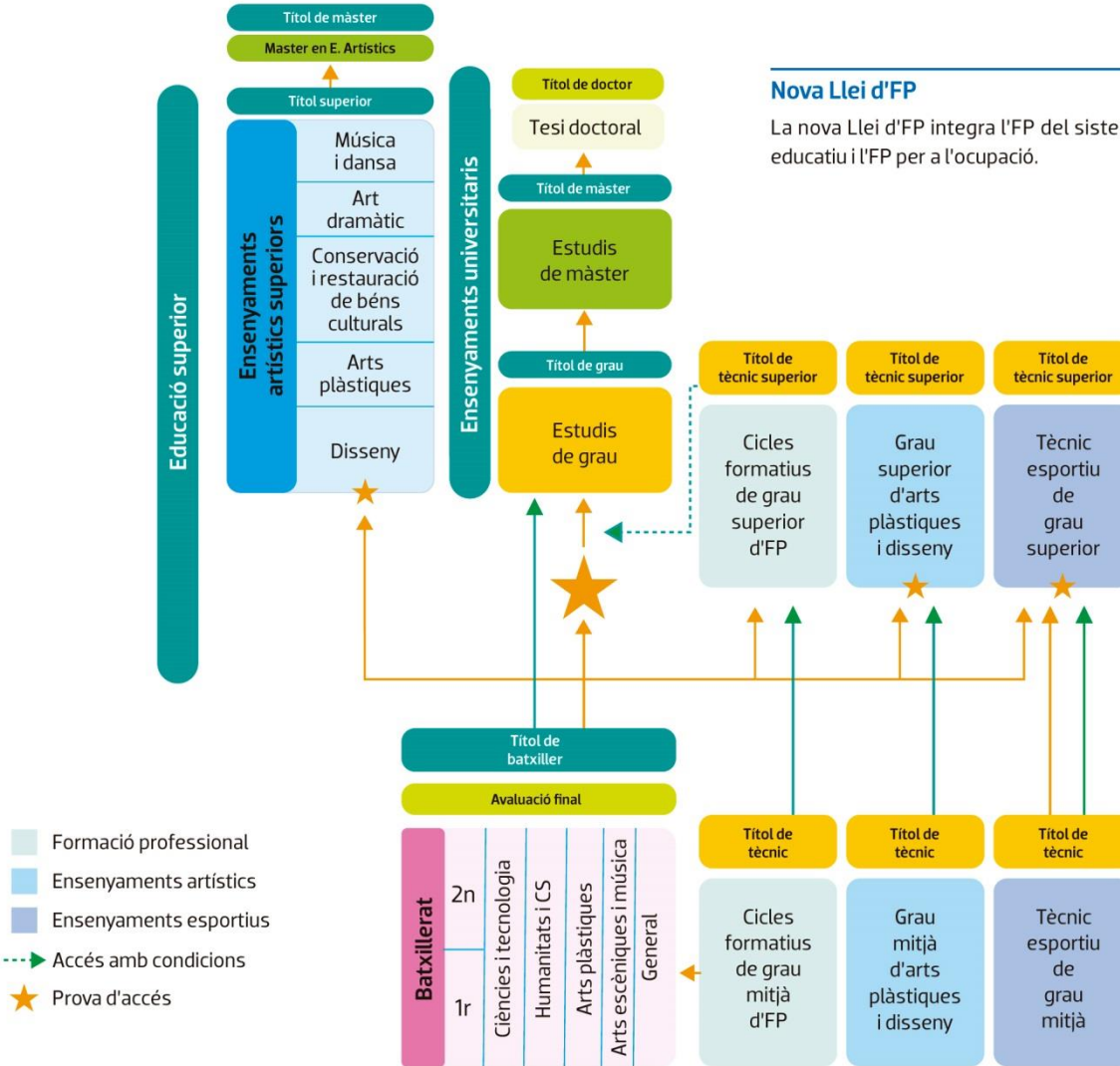
# 1

## Projecte professional i cerca de feina

### 2. Itineraris formatius



#### Sistema educatiu espanyol (a partir de la LOMLOE)



#### Nova Llei d'FP

La nova Llei d'FP integra l'FP del sistema educatiu i l'FP per a l'ocupació.



Portal d'FP del Ministeri d'Educació:  
<https://bit.ly/3Uqv3Wh>





# 1

## Projecte professional i cerca de feina

### 3. Opcions professionals



# 1 Projecte professional i cerca de feina

## 3. Opcions professionals



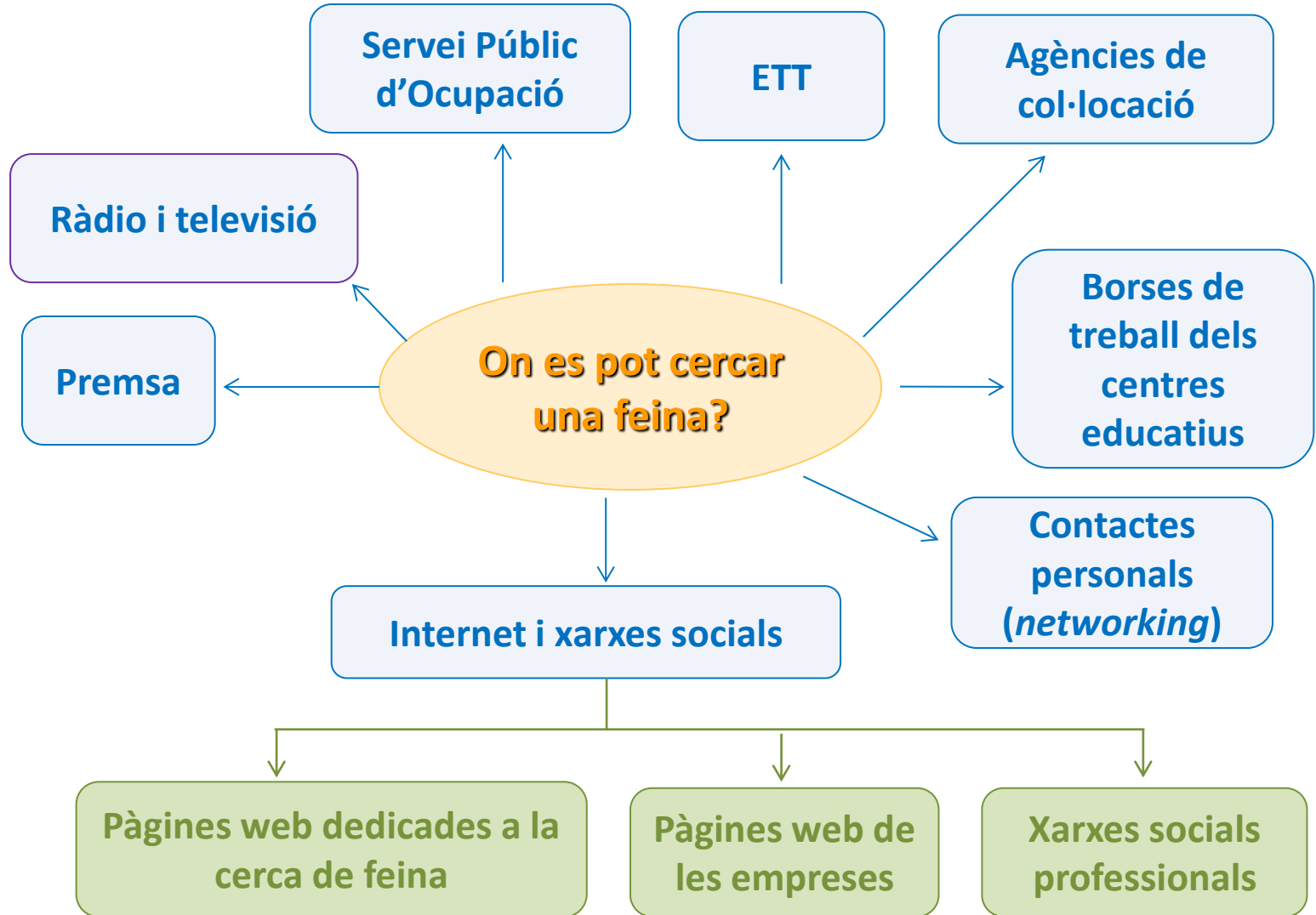
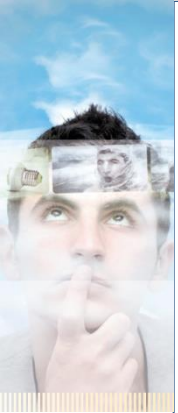
Grups		Títol exigít per a l'accés a la funció pública
<b>GRUP A</b>	A 1	Títol universitari de grau, llevat que la llei exigeixi un altre títol universitari
	A 2	
<b>GRUP B</b>		Títol de tècnic superior (CF GS)
<b>GRUP C</b>	C 1	Títol de batxiller o de tècnic (CF GM)
	C 2	Graduat en ESO
<b>Anterior GRUP E</b>		Agrupacions professionals. No s'exigeix tenir cap de les titulacions que preveu el sistema educatiu.

La classificació en subgrups (A1/A2, C1/C2) es determina en funció del nivell de responsabilitat del lloc de treball i de les característiques de les proves d'accés.

# 1

## Projecte professional i cerca de feina

### 4. Cerca de feina



# Projecte professional i cerca de feina

## 4. Cerca de feina

### 4.1. El CV i la carta de presentació

#### Consells per a CV i carta de presentació

Presentació

Contingut

Redacció

#### Dades personals

L'extracte ha de ser atractiu. Pots resumir la teva trajectòria professional, incloure-hi els teus assoliments, competències o valors. Les empreses saben que els teus principis influiran en el teu comportament i et ajuden a avaluar la teva adequació a la cultura empresarial. Destaca amb il·lusió el que millor et defineixi com a professional o la teva manera de treballar.

#### Qualitats personals

Es pot fer referència a les qualitats personals que es tenen i es requereixen en el món laboral (com en el CV Europass).



#### Beatriu Esetle Martí

C. Palangre, 6 - 3r A  
17007 - Girona  
+34 972 5268312;  
+34 645974784  
beatriu.eselte@gmail.com  
es.linkedin.com/in/  
beatriu-eselte

Durant la meua etapa professional, he après que la base d'una bona relació laboral són la professionalitat, el compromís i l'honestat. Treballant així vam aconseguir incrementar les vendes un 35% en el meu últim lloc de treball. M'illusiona un projecte en el qual pugui aportar valor i em permeti créixer professionalment i personalment.

#### Qualitats personals

- Capacitat per treballar en equip.
- Proactivitat.
- Capacitat de comunicació, assertivitat.
- Creativitat.

#### El meu videocurrículum



En el codi QR es poden incloure vídeos de presentació (un Elevator Pitch), accés directe a xarxes socials o pàgines web en què mostris els teus treballs, una targeta de presentació o fins i tot trucades directes al teu mòbil.

#### Elevator Pitch

Com veurem més endavant, l'elevator pitch és un discurs breu, concís i efectiu a través del qual exposes el millor del teu perfil professional per convèncer el teu interlocutor perquè et contracti en menys temps del que dura un trajecte d'ascensor.

#### Formació acadèmica

**2021-2023**  
Tècnica en preimpresió digital  
(Cicle formatiu de formació professional). IES Parc Príncep de Girona.

#### Formació complementària

**Juliol 2022**  
Curs sobre Elaboració i disseny de pàgines web impartit pel SEPE (50 hores).

#### Idiomes

**ANGLÈS**  
Nivell B2 del Marc comú europeu de referència per a les llengües (usuari independent). Escola Oficial d'Idiomes.

**FRANCÈS**  
Nivell A2 del Marc comú europeu de referència per a les llengües (usuari bàsic).

#### Informàtica

Domini a nivell d'usuari competent de: Word, Excel, Power Point i Social Media.

#### Experiència professional

**Març-juny 2023**  
Realització de pràctiques als tallers d'impressió Rovira, SL de Girona. Tasques: generar fitxers informàtics i configurar el processador d'imatge mitjançant el programari adequat. Digitalitzar, retocar i tractar imatges. Realitzar la imposició digital de pàgines, mitjançant programari. Aplicar els materials de preimpresió per a la realització d'un producte gràfic. Realitzar la maquetació i compaginació dels elements gràfics.

**Juliol-set. 2021**  
Comercial a Zara. Tasques: atenció i assessorament al client en la venda de roba.

**Formació acadèmica**  
S'hi ha d'indicar el títol oficial de més categoria, l'especialitat (si se'n té), centre on es va obtenir i la data d'inici i final. Si s'ha trigat més temps del normal a acabar els estudis, és millor indicar-hi només la data final; si bé, cal tenir en compte que en l'entrevista poden preguntar el motiu de no haver acabat per curs acadèmic, per la qual cosa caldrà tenir una explicació preparada. Només s'esmenten les qualificacions obtingudes si són bones.

**Formació complementària**  
Cursos, seminaris, jornades, etc. que tinguin relació amb el lloc de treball al qual s'opta. S'hi ha d'indicar la data de realització i el centre que els va impartir. Els cursos d'informàtica es poden incloure en aquest apartat, encara que avui dia es consideren tan importants els coneixements en aquesta àrea que és convenient ressaltar-los en un apartat especial, com es fa amb els idiomes.

**Idiomes**  
S'hi ha d'especificar el nivell assolit de conformitat amb el Marc comú europeu de referència per a les llengües. S'hi ha de fer constar, si se'n té, un títol oficial (de l'Escola Oficial d'Idiomes, d'una universitat o d'un institut nacional com The British Council, L'institut francès, Goethe-Institut, Institut Cervantes, etc.).

**Informàtica**  
S'hi ha d'esmentar els coneixements informàtics rellevants per al lloc de treball.

**Experiència professional**  
S'hi ha de fer constar l'empresa per a la qual es va treballar, durant quant temps, el càrrec que s'hi ocupava i les tasques o funcions. En aquest apartat es poden incloure les pràctiques i la formació en centres de treball.

### Una altra opció: el videocurrículum



# Projecte professional i cerca de feina

## 4. Cerca de feina

### 4.1. El CV i la carta de presentació



Salutació inicial      Encapçalament      Lloc de treball al qual s'opta

Leonardo Ramírez Pérez  
C/ Planetari, 25, 4t A  
08080 Barcelona  
Telèfon: 630 269 996  
lramirez@yahoo.es

Sra. Carme Sañudo  
Directora del Departament de Recursos Humans  
REGASA  
C/ Colom, 54, bloc 2, 3r F  
08080 Barcelona  
Referència: 22/66

Distingida senyora Sañudo,

Us escric en resposta al vostre anunci, publicat el 14 de novembre al diari La Premsa, pel qual, sol·liciteu un lloc de treball de tècnic en gestió administrativa.

Us adjunto el meu curriculum vitae, en què podreu comprovar que els meus coneixements i la meua experiència coincideixen amb els del candidat que busqueu, ja que he realitzat tasques de comptabilitat i de màrqueting, a les dues empreses on he treballat fins ara i on he destacat per la meua bona disposició per al treball en equip i la captació de clients.

Per tot això, us agrairia l'oportunitat de participar en el procés de selecció que realitza la vostra empresa i quedo a la vostra disposició.

Us saludo atentament,

Signat: Leonardo Ramírez Pérez

Barcelona, 15 de novembre de 2020

Lloc i data      Signatura      Mostra d'interès i adequació al lloc

Comiat

Carta que respon a una oferta d'ocupació.

Salutació inicial      Encapçalament      Presentació i mostra d'interès

Sara Jordà Peris  
C/ Rocafort, 2 - 3r C  
08080 Barcelona  
Telèfon: 692 875 321  
sarajorda@hotmail.com

**Departament de Recursos Humans**  
El Planter, SA  
08080 Barcelona

Senyors,

He tingut coneixement de l'activitat que desenvolupa la vostra empresa i de la seva expansió i lideratge en el mercat espanyol. Tenint en compte la relació de la vostra activitat amb la meua titulació, m'he permès enviar-vos el meu curriculum vitae, que serà del vostre interès.

La meua formació com a tècnica en electromecànica de vehicles automòbils i la meua especialitat en circuits elèctrics d'alta tecnologia m'avalen en qualitat de professional adequada per a la vostra empresa. A més, soc una persona jove i amb gran capacitat de treball, aspectes que poden ser molt útils per a l'empresa.

Quedo a la vostra disposició per ampliar la informació que considereu necessària.

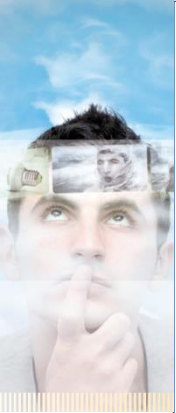
Tot esperant la vostra resposta, us envio una salutació ben cordial.

Signat: Sara Jordà Peris

Barcelona, 16 de novembre de 2020

Signatura      Lloc i data      Comiat

Carta tipus autocandidatura.



Tests psicotècnics

Proves i tests

Proves de cultura general

Tests de personalitat

Proves professionals

Dinàmiques de grup

Què s'hi valora?

Consells



#### Consells per superar amb èxit una entrevista de selecció

##### Aspecte extern



##### Moments previs



#### Consells durant l'entrevista

Comunicació  
verbal

Comunicació  
no verbal

Altres aspectes

Preguntes més freqüents i  
suggeriments de respostes

#### Després de l'entrevista

Repassar i anotar



Entrenador d'entrevistes  
<https://bit.ly/2ra1CLj>

Preguntes que pot fer el  
candidat a l'entrevistador

### La xarxa EURES



*European Employment Services*

<https://bit.ly/2JBhduN>

### Europass

#### Els documents Europass

- El CV Europass
- El document de mobilitat
- Suplement Europass al títol/certificat
- Suplement Europass al títol superior



Europass

<http://bit.ly/1qnBKaF>